



WSPIERANIE ROZWOJU DZIECI NIEŚMIAŁYCH, NIELUBIANYCH, WYCOFANYCH, PRZEJAWIAJĄCYCH ZACHOWANIA AGRESYWNE

Blanka Poćwiardowska
UKW Bydgoszcz

XIV Seminarium dla nauczycieli, wychowawców, pedagogów i psychologów szkolnych
„Relacje w Konflikcie”



Patronat Honorowy
**PREZYDENT
MIASTA GDYNI**
Wojciech Szczurek

Plan warsztatu

Sposoby wspierania rozwoju dzieci przejawiającymi trudności w zachowaniu:

- umiejętność doceniania
- metoda indukcji pozytywnej
- praca nad różnorodnymi atrybucjami zdarzeń
- technika egzekwowania wymagań

Sposoby wspierania rozwoju dzieci przejawiającymi trudności w zachowaniu - umiejętność doceniania

Wybrane strategie z psychologii pozytywnej

Docenianie (przynajmniej 80% doceniających, adekwatnych komunikatów)

Opisz, co widzisz
i/lub co czujesz

- *„Wykonałeś już wszystkie ćwiczenia z tego rozdziału”*
- *„Cieszę się, że dokończyłeś ćwiczenie”*

Znajdź w
opisywanej sytuacji
coś, co możesz
docenić

- *„Podoba mi się, że zdażyłeś wykonać te zadania na lekcji, nie będziesz miał pracy domowej”*
- *„Skorzystałeś z wiedzy z poprzedniej lekcji.”*

Opisz zachowanie
dziecka i podsumuj
je krótkim zdaniem

- *„Wykazałeś się cierpliwością”*
- *„Zadbałeś o czas wolny od...”*

Sposoby wspierania rozwoju dzieci przejawiającymi trudności w zachowaniu - umiejętność doceniania

Płaszczyzna	Proces	Rząd wielkości	Czas
Synapsa	Długotrwałe wzmocnienie synaptyczne	Nanometry do mikrometrów	Sekundy do godzin
Neuron	Wzrost	Mikrometry	Dni do tygodni
Mapa korowa	Zmiana reprezentacji	Milimetry do centymetrów	Miesiące do lat

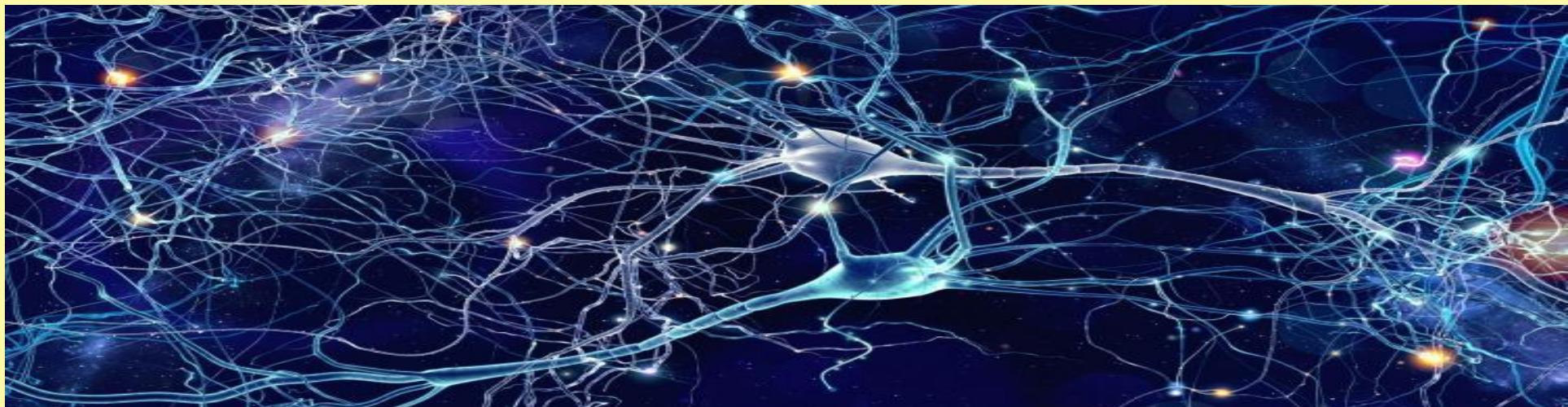
Sposoby wspierania rozwoju dzieci przejawiającymi trudności w zachowaniu - umiejętność doceniania

Neuronalne znaczenie tworzenia warunków do rozwoju

Ważne połączenia, wielokrotnie wykorzystywane na przykład do unikania niebezpieczeństw - są pielęgnowane i wzmacniane, podczas gdy połączenia uznane za niepotrzebne - eliminowane.

<https://naukawpolsce.pap.pl/aktualnosci/news,85618,aby-mozg-pozostal-plastyczny-astrocyty-zjadaja-polaczenia.html>

Człowiek, żeby przetrwać musiał być nastawiony na wychwytywanie sygnałów zagrażających i dlatego łatwiej nam koncentrować się na tym, co wzbudza lęk, strach, niechęć, czy obrzydzenie – działał głównie mózg gadzi. R. Hanson (2016)



ŚRÓDMÓZGOWIE

UCZUCIA – PAMIĘĆ
INTERAKCJE Z
LUDŹMI
STRÓŻĄCY PIES

GADZI MÓZG
ODPOWIEDZIALNY ZA
PRZETRWANIE
DZIAŁA NA ZASADZIE
BODZIEC – REAKCJA
ŻABA



KORA NOWA
ODPOWIEDZIALNA
ZA MÓWIENIE
MYŚLENIE
TWORZENIE
PORUSZANIE SIĘ
UCZENIE SIĘ
MĄDRA SOWA

medytacja
koncentracja
na tym, co
piękne
ćwiczenie
uważności

UKŁAD WSPÓŁCZULNY (SYMPATYCZNY)

m.in. prowadzi do:

- rozszerzenia źrenic
- przyspieszenia czynności serca
- wzrostu potliwości
- zwiększenia kurczliwości komórek mięśnia sercowego
- przyspieszenia oddychania
- rozszerzenia oskrzeli
- wzrostu ciśnienia tętniczego krwi
- zwolnienie perystaltyki przewodu pokarmowego
- większego dopływu krwi do mięśni

UKŁAD PRZYWSPÓŁCZULNY (PARASYMPATYCZNY)

m.in. prowadzi do:

- zwężenie źrenicy
- zwolnienie czynności serca oraz zmniejszenie kurczliwości jego komórek
- zwężenie światła oskrzeli
- Krew dopływa do narządów wewnętrznych
- spadek ciśnienia tętniczego krwi
- rozszerzenie naczyń krwionośnych przewodu pokarmowego, sprzyjające wchłanianiu trawionych pokarmów
- zjawiska związane z pobudzeniem seksualnym

Sposoby wspierania rozwoju dzieci przejawiającymi trudności w zachowaniu

indukcja pozytywna

Wybrane strategie z psychologii pozytywnej

Metoda indukcji pozytywnej

Metoda indukcji polega na wskazywaniu dziecku, jakie **pozytywne konsekwencje ma jego zachowanie dla innych ludzi.**

W tej metodzie zwracamy uwagę dzieci/młodzieży na to:

- jakie emocje może przeżywać ta osoba (określamy je na podstawie sygnałów płynących od uczestnika interakcji)

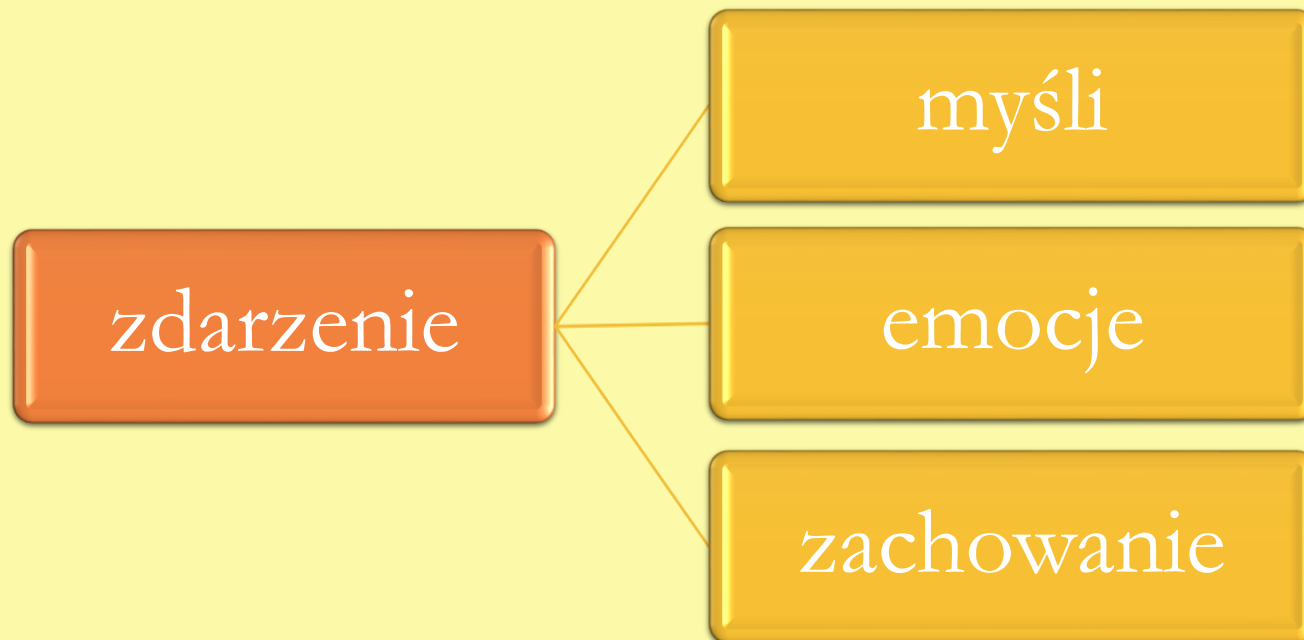
dzieci w wieku wczesnoszkolnym – zobacz Igor się uśmiecha, cieszy się, że pożyczyłeś mu kredki.

młodzież – jak myślisz, co czuje teraz Igor, pożyczyłeś mu cyrkiel, o którym zapomniał? Co mógł pomyśleć?

Sposoby wspierania rozwoju dzieci przejawiającymi trudności w zachowaniu praca nad różnorodnymi atrybucjami zdarzeń

Strategia poznawcza

Wybór zdarzenia, opisu z literatury, fragmentu filmu



1. Jak o tej sytuacji pomyślał.., a jak pomyślała...?
2. Co jeszcze innego można pomyśleć w tej sytuacji?
3. Jakie można wyciągnąć wnioski z tego ćwiczenia?

Dixit – gra pomaga w poszerzaniu perspektywy (przyjmowaniu perspektywy innej osoby, czyli decentracji)

Sposoby wspierania rozwoju dzieci przejawiającymi trudności w zachowaniu

Egzekwowanie wymagań

1. Prośba

Zanim narosnie w tobie złość lub zażenowanie - wyraż wprost swoją potrzebę.

Czy wiesz dokładnie, czego chcesz? – określ, czego wymagasz od dzieci/młodzieży

W których wypowiedziach mówiący wyraża konkretne prośby?

1. Proszę, mniej większy wzgląd na innych.
2. Bądź trochę bardziej uprzejmy.
3. Powiedz mi czy masz ochotę wziąć udział w szkolnym przedstawieniu?
4. Chciałabym, abyś w przyszłości się bardziej starał.
5. Pomówmy teraz o podziale obowiązków związanych z przygotowaniem klasowej Wigilii.
6. Czy mógłbyś nie być takim flejtuchem?
7. Opowiedz mi o tym, co robiłeś w weekend.
8. Chciałabym, abyś uważał, kiedy ja mówię.
9. Chciałabym, abyście na pięć minut odłożyli na bok wszystkie materiały, z których korzystaliście do tej pory.

Sposoby wspierania rozwoju dzieci przejawiającymi trudności w zachowaniu

Egzekwowanie wymagań

2. Informacja zwrotna

Może dziecko nie wie, jakie uczucia w Tobie wywołuje i jakie sprawia trudności. Udziel mu informacji zwrotnej.

„Kiedy nie odkładasz klocków, denerwuję się. Proszę włóż je do kartonu”

„Gdy rozmawiasz w trakcie lekcji denerwuję się, że stracę wątek, potrzebuję dokończyć zdanie, następnym razem zgłoś się (albo wstawiasz tu swoją prośbę)”

3. Żądanie

Mocno i stanowczo określ swoje granice.

„Nie odpowiada mi bałagan na ławce. Odłóż patyczki”

„Oczekuję ciszy (gdy mówię)” – wypowiedziane zdecydowanym głosem

Sposoby wspierania rozwoju dzieci przejawiającymi trudności w zachowaniu

Egzekwowanie wymagań

4. Zapowiedź sankcji

Zapowiedz jakich użyjesz sankcji wobec dziecka, jeżeli nie zmieni swojego zachowania wobec ciebie. Przywołuj tylko takie sankcje, które chcesz i możesz wykonać.

„Jeżeli nie odłożysz patyczków, nie dołączysz do zabawy”

„Jeżeli nie przestaniesz rozmawiać, zostań po lekcji”

5. Wykonanie sankcji

Jeżeli dziecko nadal zachowuje się w sposób, który Tobie przeszkadza, to nie pozostaje Ci nic innego, jak wykonanie zapowiedzianej sankcji.

„Bardzo mi przykro, że nadal nie jest posprzątane. Zabieram patyczki”

„Zostań po lekcji, chcę się dowiedzieć o co chodzi”

Bibliografia

- Brzezińska A. (2000). *Spoleczna psychologia rozwoju*. Warszawa: Wydawnictwo Naukowe „Scholar”.
- Hanson R. (2016). *Szczęśliwy mózg*. Sopot: GWP.
- Poćwiardowska B. (2012). Jak pomagać rodzicom doceniać dziecko?
Wychowanie na co Dzień, nr 10-11, s. VI-X.
- Poćwiardowska B. (2022). Teksty na temat wychowania dzieci w wieku przedszkolnym powstały w ramach kampanii "Pierwsze kroki w (cyber)Świecie". [Pierwsze kroki w cyber-Świecie | Facebook](#)
- Zabłocka M. (2007). *Przezwytyczenie nieśmiałości u dzieci*. Warszawa: Scholar.



Dziękuję za uwagę
blankap@ukw.edu.pl

- „Wspieranie rozwoju dzieci nieśmiałych, nielubianych, wycofanych, przejawiających zachowania agresywne”
- – umiejętność doceniania,
- – metoda indukcji pozytywnej,
- – praca nad różnorodnymi atrybucjami zdarzeń,
- – technika egzekwowania wymagań.